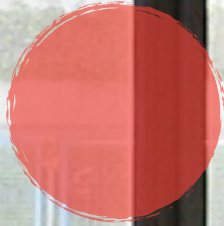


SOLAG



IMPRESSION



IMPRESSION

ENCRES VÉGÉTALES



Encres Offset Traditionnelles

► QUADRI • CRYSTAL SEMI-FRAÎCHE

La série **SunLit® Crystal** est une gamme d'encre offset végétale semi-fraîche, alliant une bonne brillance et une résistance aux frottements, particulièrement adaptée au marché de l'édition.

SunLit® Crystal est utilisable pour l'impression d'emballages non alimentaire.

SPÉCIFICATIONS TECHNIQUES

Désignations	Code Articles	Lumière Iso 12040	Alcool ISO 2836	Nitro ISO 2836	Alkali ISO 2836
SUNLIT CRYSTAL Process Cyan	M5991	8	+	+	+
SUNLIT CRYSTAL Process Magenta	M5992	5	+	+	-
SUNLIT CRYSTAL Process Yellow	M5993	5	+	+	+
SUNLIT CRYSTAL Process Black	M5990	8	-	-	+

► QUADRI • INTENSE FRAÎCHE

Gamme d'encre végétale permettant de réaliser des imprimés de haute valeur ajoutée. Elle est adaptée à une large éventail d'applications sur papier et carton, ainsi que pour les presses 8, 10 et 12 couleurs en retiration. Grâce à ses excellentes qualités lithographiques et de résistance aux frottements, **SunLit® Intense** est la solution idéale pour des imprimés standardisés de haute qualité.

SunLit® Intense convient au marché de l'emballage, de l'édition et de l'étiquette papier.

La série **SunLit® Intense** n'est pas adaptée pour l'impression d'emballages alimentaires sensibles, ni pour les affiches en extérieur. Merci de contacter notre service technique pour ces applications.

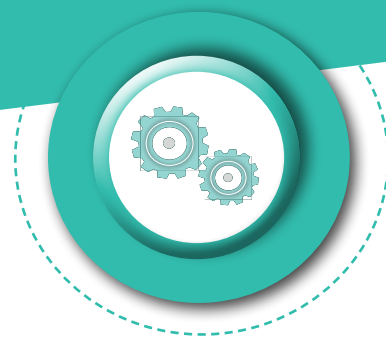
SPÉCIFICATIONS TECHNIQUES

Désignations	Code Articles	Lumière Iso 12040	Alcool ISO 2836	Nitro ISO 2836	Alkali ISO 2836
SUNLIT INTENSE Process Cyan	INT38	8	+	+	+
SUNLIT INTENSE Process Magenta	INT39	5	+	+	-
SUNLIT INTENSE Process Yellow	INT09	5	+	+	+
SUNLIT INTENSE Process Black	INT24	8	-	-	+
SUNLIT INTENSE RESISTANT Black	INT75	8	+	+	+
SUNLIT INTENSE Process Yellow G/S	INT41	5	+	+	+

IMPRESSION



ENCRES VÉGÉTALES



Encres Offset Traditionnelles

► **QUADRI** • **EXACT PSO SEMI-FRAÎCHE**

Gamme d'encre végétale haute qualité permettant de réaliser des imprimés de haute valeur ajoutée. **SunLit® EXACT PSO** est adaptée à un large éventail d'applications sur papiers et cartons. Cette série est utilisable sur tout type de presses à imprimer, en particulier sur les presses modernes (retirations ou groupes superposés) en ligne 4,8,10,12 couleurs.

SunLit® EXACT PSO est une gamme semi-fraîche qui a été optimisée pour répondre au plus près à la norme ISO 12647-2 (Process Standard Offset PSO). Grâce à ses excellentes qualités de reproduction des points de trame et sa très bonne stabilité sur presse, cette gamme répond parfaitement aux demandes des imprimeurs recherchant une encre végétale de haute qualité pouvant les aider à atteindre leurs objectifs de standardisation.

SunLit® EXACT PSO convient particulièrement au marché de l'édition, de l'impression commerciale et de l'emballage.

SPÉCIFICATIONS TECHNIQUES

Désignations	Code Articles	Lumière Iso 12040	Alcool ISO 2836	Nitro ISO 2836	Alkali ISO 2836
SUNLIT EXACT PSO Process Cyan	EXA25	8	+	+	+
SUNLIT EXACT PSO Process Magenta	EXA27	5	+	+	-
SUNLIT EXACT PSO Process Yellow	EXA26	5	+	+	+
SUNLIT EXACT PSO Process Black	EXA46	7	-	-	+
SUNLIT EXACT PSO DENSE Black	EXA24	7	-	-	+



Standardisation ISO 12647-2

Cette norme encadre et normalise toutes les données d'information et d'impression (valeur d'aplat et point de trame) de manière à être capable de reproduire au plus juste les attentes des donneurs d'ordres.

Par un choix méticuleux de pigments et grâce à une formulation capable de reproduire au plus juste le point d'impression, **SunLit® EXACT PSO** est au plus proche de la Norme ISO 12647-2.

* **Conditionnement** : En boîtes métal sous vide de 2,5kg et fûts de 200kg

IMPRESSION

ENCRES VÉGÉTALES



Encres Offset Traditionnelles

► QUADRI • PUBLISH SEMI-FRAÎCHE

SunLit® Publish est une gamme d'encre offset végétale innovante alliant une bonne brillance et de très bonnes résistances aux frottements.

Particulièrement adaptée au marché de l'édition, **SunLit® Publish** est utilisée pour l'impression de livres d'art, de catalogues et tous travaux d'édition de haute qualité.

SPÉCIFICATIONS TECHNIQUES

Désignations	Code Articles	Lumière Iso 12040	Alcool ISO 2836	Nitro ISO 2836	Alkali ISO 2836
SUNLIT PUBLISH Process Cyan	PBL25	8	+	+	+
SUNLIT PUBLISH Process Magenta	PBL27	5	+	+	-
SUNLIT PUBLISH Process Yellow	PBL41	5	+	+	+
SUNLIT PUBLISH Process Black	PBL46	8	+	+	+

► QUADRI • TITAN Eco FRAÎCHE

La série **SunLit® Titan Eco** est une gamme d'encre offset végétale utilisant une technologie nouvelle et brevetée permettant la bascule recto/verso ou un façonnage dans la foulée.

SunLit® Titan Eco contient plus de 70% de matières premières renouvelables. Cette gamme d'encre est adaptée à toutes les presses offset machine à feuilles, quels que soient les formats.

Conforme à la norme ISO 2846-1 elle permet d'imprimer en accord avec la norme internationale ISO 12647-2.

SPÉCIFICATIONS TECHNIQUES

Désignations	Code Articles	Lumière Iso 12040	Alcool ISO 2836	Nitro ISO 2836	Alkali ISO 2836
SUNLIT TITAN Process Cyan	TNE07	8	+	+	+
SUNLIT TITAN Process Magenta	TNE27	5	+	+	-
SUNLIT TITAN Process Yellow	TNE41	5	+	+	+
SUNLIT TITAN Process Black	TNE46	7	-	-	+

IMPRESSION



Encres Offset Traditionnelles

► QUADRI • SKF SEMI-FRAÎCHE

Série d'encre minérale permettant de réaliser des imprimés de haute valeur ajoutée.

SunLit® SKF est semi-fraîche et synthétise toutes les dernières innovations de nos laboratoires pour obtenir les meilleurs résultats pour du façonnage rapide. Ces résultats sont obtenus grâce à ses excellentes qualités de résistances aux frottements, de tenue en pile et de fixation rapide. **SunLit® SKF** est la solution idéale pour tous les courts et moyens tirages qui sont basculés ou façonnés sans vernissage.

SunLit® SKF convient particulièrement au marché de l'édition et de l'impression commerciale (brochures, calendriers, inserts de CD/DVD, catalogues...).

SunLit® SKF n'est pas recommandée pour l'impression d'emballages alimentaire sensibles, ni pour les applications affiches en extérieurs.

SPÉCIFICATIONS TECHNIQUES

Désignations	Code Articles	Lumière Iso 12040	Alcool ISO 2836	Nitro ISO 2836	Alkali ISO 2836
SUNLIT SKF Process Cyan	SKF07	8	+	+	+
SUNLIT SKF Process Magenta	SKF27	5	+	+	-
SUNLIT SKF Process Yellow	SKF41	5	+	+	+
SUNLIT SKF Process Black	SKF46	8	+	+	+
SUNLIT SKF INTENSE Black	SKF24	7	-	-	+



Standardisation ISO 12647-2

Cette norme encadre et normalise toutes les données d'information et d'impression (valeur d'aplat et point de trame) de manière à être capable de reproduire au plus juste les attentes des donneurs d'ordres.

Par un choix méticuleux de pigments et grâce à une formulation capable de reproduire au plus juste le point d'impression, **SunLit® SKF** est au plus proche de la Norme ISO 12647-2.

IMPRESSION

ENCRES VÉGÉTALES



SunChemical
a member of the DIC group 
Color & Coatings

Encres Offset Traditionnelles

► **QUADRI** • **SunPak® - FSP FRAÎCHE**

SunPak® - FSP est une gamme d'encres faible odeur et faible migration pour presse offset, pour les industries de l'alimentaire, des cosmétiques, de la pharmaceutique ou du tabac.

Supports : **SunPak® - FSP** a été conçue pour être utilisée sur les supports suivants :

- Cartons couchés, une ou deux faces
- Papiers couchés, une ou deux faces

Le vernissage en ligne des encres **SunPak® FSP** par un vernis acrylique est obligatoire.

SunPak® FSP ne doit pas être utilisée dans les cas suivants :

- Emballages où les aliments sont en contact avec les encres.
- Si aucun vernis acrylique n'est utilisé en fin d'impression.
- Impression sur des supports non absorbants (films plastiques, synthétiques, supports métallisés, couche PE de complexes, etc.)
- Affiches extérieures.

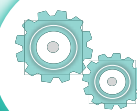
Cette série SunPak® FSP existe également pour les teintes Pantone de base

SPÉCIFICATIONS TECHNIQUES

Désignations	Code Articles	Lumière Iso 12040	Alcool ISO 2836	Nitro ISO 2836	Alkali ISO 2836
SUNPAK FSP Process Cyan	FSP25	8	+	+	+
SUNPAK FSP Process Magenta	FSP27	5	+	+	-
SUNPAK FSP Process Yellow	FSP26	5	+	+	+
SUNPAK FSP Process Black	FSP46	8	+	+	+

*Conditionnement : En boîtes métal sous vide de 1kg et 2,5kg

IMPRESSION



Encres Offset Traditionnelles

► TEINTES PANTONE • PANTONE® NPS

PANTONE NPS est un système de mélange d'encre de base offset prêt à imprimer. Convient pour l'impression feuille à feuille d'emballages, d'étiquettes et de tout autre travail de tons directs sur des substrats à base de fibres comme le papier et le carton. Pour une utilisation sur tous les types de presses offset feuille à feuille multicolores jusqu'à 12 couleurs, impression directe ou perfectionnement. Stabilité lithographique exceptionnelle et excellente encre dans les solides et les images tramées.

Les encres de base **PANTONE NPS** sont des encres finies et conformes aux spécifications de couleur de Pantone Inc.

PANTONE NPS peut être imprimé en ligne avec des revêtements à base d'eau ou en ligne / hors ligne avec des scellants à base d'huile pour accélérer le flux de travail de l'imprimerie. L'application de revêtements UV (en ligne ou hors ligne) peut nécessiter l'utilisation d'un apprêt. Lors de l'impression sans revêtement en ligne, Sun Chemical ne recommande pas l'utilisation de sècheurs IR.

SPÉCIFICATIONS TECHNIQUES

Désignations	Code Articles	Lumière Iso 12040	Alcool ISO 2836	Nitro ISO 2836	Alkali ISO 2836
PANTONE Yellow G 26100	NPS18	5	+	+	+
PANTONE Yellow 012 G 26120	NPS15	5	+	+	+
PANTONE Orange 021 O 26200	NPS21	5	+	+	+
PANTONE Warm Red R 26306	NPS31	3	-	-	-
PANTONE Red 032 R 26301	NPS32	5	+	-	+
PANTONE Rubine Red R 26700	NPS42	5	+	+	-
PANTONE Rhodamine Red R 26720	NPS55	4	-	-	-
PANTONE Purple P 26760	NPS51	4	-	-	-
PANTONE Violet P 26770	NPS52	4	-	-	-
PANTONE Blue 072 B 26401	NPS60	4	-	-	-
PANTONE Reflex Blue B 26430	NPS91	4	-	-	+
PANTONE Process Blue B 26420	NPS17	8	+	+	+
PANTONE Green V 26500	NPS71	8	+	+	+
PANTONE Black S 26900	NPS50	8	+	+	+
PANTONE Transparent White W 26000	NPS48				

IMPRESSION

ENCRES VÉGÉTALES



Encres Offset Traditionnelles

► QUADRI • TEMPO ELITE SEMI-FRAÎCHE

Cette gamme est polyvalente est produite à partir de matières premières végétales, sans huiles minérales et sans cobalt. Elle se caractérise principalement par une bonne stabilité d'encre, une absence de voltige, une brillance élevée et une fixation rapide sur les supports standards et quotidiens. Certifiée PSO et conforme aux normes d'impression 2846-1 et 12647-2.

Cette série n'est pas recommandée pour : les emballages alimentaires, pharmaceutiques et produits hygiéniques.

SPÉCIFICATIONS TECHNIQUES

Désignations	Code Articles	Lumière Iso 12040	Alcool ISO 2836	Nitro ISO 2836	Alkali ISO 2836
TEMPO ELITE Process Cyan	60-116165-6	8	5	5	5
TEMPO ELITE Process Magenta	60-802395-8	5	5	5	3
TEMPO ELITE Process Yellow	60-302208-8	5	5	5	5
TEMPO ELITE Process Black	60-902589-5	8	2	3	5

► QUADRI • TEMPO NUTRIPACK 2 FRAÎCHE

Cette série d'encre conventionnelle est faite pour l'impression d'emballages alimentaires. Cette série permet de garantir une excellente roulabilité en offrant un faible niveau d'odeur et une optimisation de la migration.

Cette gamme est disponible en encre primaire concentrée, en encres de bases concentrées pour mélange et bases concentrées résistantes à la température.

Les bases **TEMPO NUTRIPACK 2** sont formulées avec des matières premières ne contenant pas de dérivés pétroliers comme des huiles minérales, ou autres solvants hydrocarbures.

Cette série est aussi exempte de siccatif.

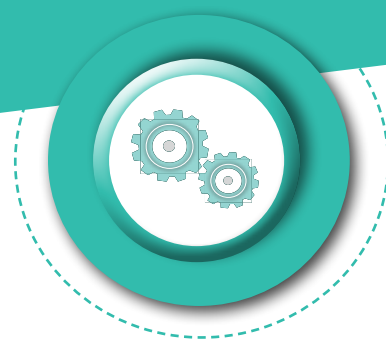


SPÉCIFICATIONS TECHNIQUES

Désignations	Code Articles	Lumière Iso 12040	Alcool ISO 2836	Nitro ISO 2836	Alkali ISO 2836
TEMPO NUTRIPACK Process Cyan	60-111293-1	7	5	5	5
TEMPO NUTRIPACK Process Magenta	60-801463-5	5	4	4	3
TEMPO NUTRIPACK Process Yellow	60-300699-0	5	5	4	5
TEMPO NUTRIPACK Process Black	60-900543-4	7	4	4	3

*Conditionnement : En boîtes métal sous vide de 2,5kg et fûts de 200kg

IMPRESSION



Encres Offset LOW NRGY/LED

► QUADRI • SICURA LOW NRGY/LED

C'est une série UV présentant une haute réactivité spécialement développée pour l'impression sur machine offset feuille équipée d'un sécheur UV faible énergie (lampes mercure dopées au fer) ou LED (Light Emitting Diode), (longueur d'ondes : 385-395 nm). Cette série ne contient pas de photo initiateurs 369, ni de EDB, ni de EDHA et ni de PBZ. Cette série présente d'excellentes propriétés de désencrage indépendamment du type de lampes UV utilisées.

Cette série n'est pas recommandée pour les emballages alimentaires, pharmaceutiques et produits hygiéniques ainsi que les impressions d'affiches en extérieur.

SPÉCIFICATIONS TECHNIQUES

Désignations	Code Articles	Lumière Iso 12040	Alcool ISO 2836	Nitro ISO 2836	Alkali ISO 2836
Process Cyan L-NRGY/LED	70-120994-2	8	5	5	5
Process Magenta L-NRGY/LED	70-802375-9	5	5	5	3
Process Yellow L-NRGY/LED	70-301069-4	5	5	5	5
Process Black L-NRGY/LED	70-900825-4	8	5	5	3
Intense Black L-NRGY/LED	70-900840-3	8	5	5	3

► SPÉCIFICATIONS SUPPORTS • ADDITIFS

Pour certains supports ou selon certaines conditions machine, des ajustements de propriétés des encres peuvent être nécessaires, les additifs à employer doivent être choisis en fonction du but à atteindre et parfaitement compatibles avec les encres correspondantes. De plus il est rappelé que les doses recommandées doivent être rigoureusement respectées.

SPÉCIFICATIONS TECHNIQUES

Désignations	Code Articles	Proportion en %
Diluant Réactif	81-470072-0	1 à 3 %
Pâte anti-tack	81-470071-2	1 à 3 %
Photoinitiateur / Améliore la réactivité	71-470108-3	2 à 5%
Saturateur de rouleaux	81-470537-2	Directement sur les rouleaux



* Conditionnement : En boîtes métal sous vide de 2,5kg et cartouches.

IMPRESSION



Encres Offset LOW NRGY/LED

► TEINTES PANTONE • SICURA LOW NRGY/ LED

SICURA LOW NRGY/LED - Bases, est une série UV présentant une haute réactivité spécialement développée pour l'impression sur machine offset feuille équipée d'un sécheur UV et/ou LED faible énergie (longueur d'ondes : 385-395 nm). Gamme de bases concentrées pour la réalisation de teintes par mélange. Cette série ne contient pas de **369**, ni de **EDB**, ni de **EHA** et ni de **PBZ**.

Cette série présente d'excellentes propriétés de désencrage (score ERPC au test INGEDE11 >95) et permet à ses utilisateurs de bénéficier de l'exonération du malus « encres offset UV » tel qu'appliqué depuis 2018 dans le cadre de la Responsabilité Elargie du Producteur (REP) papiers graphiques en France. Ces informations sont à communiquer auprès du **CITEO** en cas de demande de sa part lors de l'analyse de votre déclaration des papiers mis en marchés.

SPÉCIFICATIONS TECHNIQUES

Désignations	Code Articles	Lumière Iso 12040	Alcool ISO 2836	Nitro ISO 2836	Alkali ISO 2836
Low NRGY/LED Fast Yellow	71-300756-5	7	5	4	5
Low NRGY/LED Yellow	70-300757-3	5	5	5	5
Low NRGY/LED Orange 021	71-700411-3	5	5	5	5
Low NRGY/LED Warm Red	71-801713-0	5	4	3	5
Low NRGY/LED Red 032	71-801712-2	6	4	4	5
Low NRGY/LED Rubine Red	71-801710-6	5	5	5	3
Low NRGY/LED Fast Magenta	70-801709-0	6	5	5	5
Low NRGY/LED Fast Rhodamine Red	71-801711-4	7	5	5	5
Low NRGY/LED Fast Purple	71-100394-7	7	5	5	5
Low NRGY/LED Fast Violet	71-100395-4	7	5	5	5
Low NRGY/LED Fast Blue 072	71-120534-4	7	5	5	5
Low NRGY/LED Fast Reflex Blue	71-120537-7	7	5	5	5
Low NRGY/LED Reflex Blue	71-120536-9	3	1	1	1
Low NRGY/LED Process Blue	70-120533-8	8	5	5	5
Low NRGY/LED Green	71-500914-8	8	5	5	5
Low NRGY/LED Neutral Black	71-900608-2	7	5	5	5
Low NRGY/LED Transparent White	71-000293-2	-	5	5	5
Low NRGY Opaque White	71-010372-2	7	5	5	5
LED Opaque white	71-010450-6	7	5	5	5

*Conditionnement : En boites métal sous vide de 2,5kg

IMPRESSION

ENCRES VÉGÉTALES



BRANCHER
encres d'imprimerie
printing inks

Encres Offset Traditionnelles

► TEINTES PANTONE • OPTIMA V FRAÎCHE *

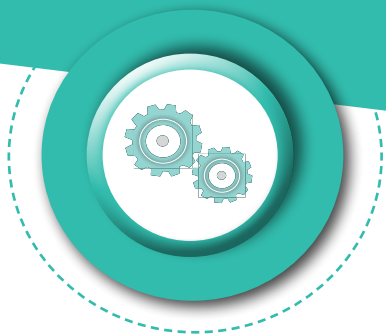
SPÉCIFICATIONS TECHNIQUES

Désignations	Lumière ISO 2835	Alcool ISO 2837	Alkali ISO 2838
Pantone® OPTIMA V Jaune	5	+	+
Pantone® OPTIMA V Jaune 012	5	+	+
Pantone® OPTIMA V Orange 021	5	+	+
Pantone® OPTIMA V Rouge feu	3	+	-
Pantone® OPTIMA V Rouge 032	6	+	+
Pantone® OPTIMA V Rouge rubis	5	+	-
Pantone® OPTIMA V Rhodamine	4	-	-
Pantone® OPTIMA V Hélio trope	4	-	-
Pantone® OPTIMA V Violet	4	-	-
Pantone® OPTIMA V Bleu 072	4	-	-
Pantone® OPTIMA V Bleu reflex	3	-	-
Pantone® OPTIMA V Bleu primaire	8	+	+
Pantone® OPTIMA V Vert	8	+	+
Pantone® OPTIMA V Noir neutre	8	+	+
Pantone® OPTIMA V Laque transparente	.	.	.
Pantone® OPTIMA V Blanc couvrant	.	.	.
Encres «solides»			
Pantone® OPTIMA V Rouge feu SL	5	+	+
Pantone® OPTIMA V Rhodamine SL	7	+	+
Pantone® OPTIMA V Hélio trope SL	7	+	+
Pantone® OPTIMA V Violet SL	8	+	+
Pantone® OPTIMA V Bleu 072 SL	8	+	+
Pantone® OPTIMA V Bleu Reflex SL	8	+	+

*Conditionnement : Boites métal de 1kg



IMPRESSION



Vernis Offset

► VERNIS GRAS

Les vernis gras possèdent de nombreux atouts parmi lesquels une excellente protection contre l'humidité, une facilité d'emploi ainsi qu'une excellente résistance aux frottements et aux produits chimiques. Ils sont extrêmement faciles à utiliser et ne nécessitent aucun équipement particulier. Ils s'appliquent à partir de l'encrier, avec ou sans mouillage, en ligne ou en reprise sur des encres offset / typo traditionnelles.

Le séchage s'effectue par pénétration et oxydo-polymérisation : un temps de séchage demeure nécessaire avant manipulation et façonnage de l'imprimé.

L'utilisation avec mouillage permet notamment de faire des réserves pour des pattes de collage. Leur compatibilité en superposition sur des encres traditionnelles est optimale..

CARACTÉRISTIQUES

Désignations	SUN CHEMICAL Top Finish	BRANCHER Isogliss
Brillant	TPF 400	Brillance 3000
Satiné	TPF 220	Satiné Natura
Mat	TPF 200	Mat Natura
Neutre		Anti-abrasion
Satin Plast	TPF 93	



IMPRESSION



Vernis Offset

► VERNIS ACRYLIQUES

Les vernis acryliques sont principalement appliqués avec un groupe vernis flexo par barbotage ou avec anilox. Ce sont des vernis polyvalents qui permettent de valoriser, de protéger ou de façonner rapidement vos impressions, à faible coût. Ces vernis ne jaunissent pas et ne dégagent aucune odeur après séchage.

Utilisables en Recto Verso, ils sont, suivant leurs caractéristiques, aptes au collage, au repiquage, à la dorure ou au vernissage UV.

Leurs faibles odeurs résiduelles en font des vernis aptes pour l'alimentaire et la surgélation.

► VERNIS ANTIMICROBIEN

NOUVEAUTÉ

Le nouveau vernis en dispersion antimicrobien Lock 3 convient idéalement pour embellir des imprimés destinés à passer de main en main. Il a été mis au point par Varcotec en collaboration avec l'Université de Regensburg (Allemagne) et testé selon DIN ISO 22196 par l'institut indépendant Fraunhofer IVV, à Munich.

Les résultats des tests indiquent une réduction des germes pouvant aller jusqu'à 99,5 %. Le principe a été testé cliniquement et son effet démontré à long terme. L'action antimicrobienne est activée par la lumière visible et l'oxygène, ce qui permet d'inactiver les germes pathogènes et de combler de manière permanente les lacunes en matière d'hygiène.

CARACTÉRISTIQUES

Désignations	SOLAG 20 kg / 125kg	SUN CHEMICAL 25 kg / 120 kg
Brillant R° / V°	WB 9120	650 RV / 180
Haut Brillant	WB 3000	669 +
Satin	WB 3250	624 / 180
Mat	WB 3260	654 / 180
Ultra Mat	WB 3270	654 UM / 180
Soft Touch	WB 3135	APC 2624

CARACTÉRISTIQUES

DÉSIGNATIONS SIEGWERK
20 kg / 200kg

WBOPV- Brillant anti microbien

WBOPV- Semi Mat

WBOPV- Mat

NOUVEAUTÉ

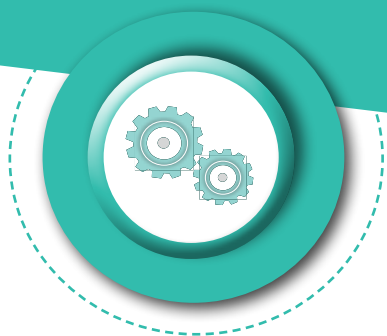


► NETTOYAGES

• Le lavage des vernis acryliques se fait majoritairement à l'eau tiède. Mais il est préconisé de faire un lavage avec des solvants à base aqueuse, qui détruiront les résidus de résines acrylates.

• Pour les anilox, il est préférable de faire périodiquement un nettoyage en profondeur des alvéoles avec un gel décolmatant.

IMPRESSION



radior
Metallic Ink



Encres Offset Fluorescentes

► TEINTES FLUORESCENTES • FLUOSMART®

Fortement concentrées, les encres de la gamme FLUOSMART® procurent un effet fluorescent intense. Elles sont particulièrement destinées à l'impression de couvertures de magazines, de documents promotionnels (flyers, affiches) et d'étiquettes adhésives.

- Les encres FLUOSMART® peuvent également être utilisées en encre de sécurité car leur effet fluorescent est non reproductible avec un copieur couleur.
- Ces encres ont été formulées de manière à optimiser leur imprimabilité. Leur comportement en presse et la stabilité de leur transfert rendent leur emploi très confortable.
- La qualité des pigments utilisés permet de limiter la quantité d'encre à déposer et ainsi d'éviter les inconvénients liés à un excès d'encrage.
- Leur nettoyage ne pose pas de problème particulier.

CARACTÉRISTIQUES

Désignations	Conditionnement
2900 Lemon Fluo PMS 800	1 kg
2901 Bleu Fluo PMS 801	1 kg
2902 Vert Fluo PMS 802	1 kg
2903 Jaune Fluo PMS 803	1 kg
2904 Orange Fluo PMS 804	1 kg
2905 Rouge Fluo PMS 805	1 kg
2906 Rose Fluo PMS 806	1 kg
2907 Violet Fluo PMS 807	1 kg

CARACTÉRISTIQUES

Désignations	Conditionnement
OR 871	1 kg
OR 872	1 kg
OR 873	1 kg
OR 874	1 kg
OR 875	1 kg
OR 876	1 kg
ARGENT 877	1 kg
SILVER 10177	1 kg

► TEINTES METALLIQUES OR & ARGENT • RADIORPLUS

Les Séries **RADIORPLUS** Métalliques sont destinées à l'offset feuille, elles procurent une facilité d'emploi, un haut niveau de brillance et un bon comportement eau/encre. Fixation rapide, séchage final par oxydation. Vernissage UV sous réserve de test préalable.

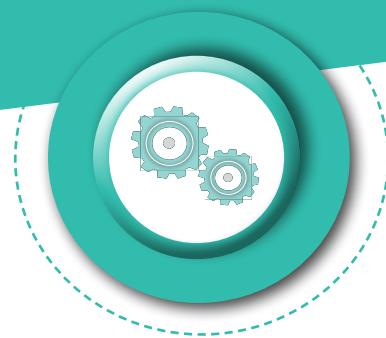


**EXISTE AUSSI POUR LES IMPRESSIONS
UV, HUV, Led UV**

*Conditionnement : En boîtes métal sous vide de 1 kg

IMPRESSION

Rollin



Blanchets pour impression Offset

► ROLLIN MÉTRO VERT

Le blanchet d'impression offset **METRO V** est tout particulièrement conçu pour les imprimeurs à la recherche d'une utilisation simple pour leurs applications feuille à feuille. **METRO V** est le blanchet le plus économique de la gamme de produits TRELLEBORG et répond à de nombreux besoins d'impression. **METRO V** propose une grande fiabilité, une carcasse robuste et offre une nouvelle surface imprimante révélant une excellente résistance mécanique. Il est idéal pour le packaging, la décoration sur métal et tous types de papier et de carton.

Le blanchet **METRO V** est un blanchet très résistant approprié à une grande variété d'applications.

Rollin
Metro

CARACTÉRISTIQUES TECHNIQUES

Type d'impression	Conventionnelle
Épaisseur	1,95 mm
Couleur	Vert Foncé
Application	Feuille à feuille
Observations	Avec ou sans barres

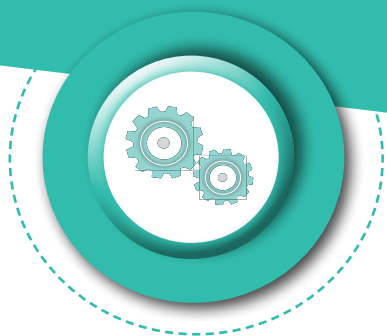
► ROLLIN SYNCHRO

- Durabilité combinée à une excellente impression grâce à la carcasse unique
- Meilleure absorption des vibrations
- Moins de traces de rayures sur les engrenages
- Meilleure résistance aux bris de papier
- Cohérence des couvertures et hautes performances
- Excellente ré-adhérence

CARACTÉRISTIQUES TECHNIQUES

Type d'impression	Hybrid
Épaisseur	1,95 mm
Couleur	Bleu
Application	Feuille à feuille
Observations	Avec ou sans barres

**TRELLEBORG**



Blanchets pour impression Offset

► VULCAN SUNRISE

Le nouveau Vulcan Sunrise est un blanchet de 1,95 mm, avec un composé de surface dédié. Il est conçu spécialement pour les nouvelles applications **UV**, telles que le **HUV** et **LED UV**. Procurant tous les avantages du système Dynatech, tels qu'une excellente résistance aux écrasements et à l'abrasion, ainsi qu'une meilleure absorption des vibrations, le Vulcan Sunrise permet une reproduction de première classe des solides et demi-teintes, éliminant le retour d'encre.

CARACTÉRISTIQUES TECHNIQUES

Type d'impression	UV / LED UV
Épaisseur	1,95 mm
Couleur	Rouge
Application	Feuille à feuille
Observations	Avec ou sans barres Alu en fonction de la presse



► ROLLIN TYPE 100 • Impressions Continues/ étiquettes

- Blanchet recommandé pour l'impression en continu (enveloppes, étiquettes)
- Longueur de saut régulière, pression linéaire uniforme et risques limités de décollement du blanchet
- Moins de changements de blanchets, installation et lavage rapides
- Fusible en cas de bourrage

CARACTÉRISTIQUES TECHNIQUES

Type d'impression	Conventionnelle
Épaisseur	0,86 - 0,90 - 0,94 - 0,98 - 1,02 - 1,06 mm
Couleur	Gris
Application	Adhésive



IMPRESSION

CONTI-AIR®
BLANKET TECHNOLOGY



Blanchets pour impression Offset

Les blanchets d'impression CONTI-AIR® ont une couche compressible spéciale de microcellules surpressées.

► ENTROPIA HC

Blanchet universel pour une qualité fiable sur les presses offset à feuilles

- Excellente résistance et couche compressible HC
- Bonne netteté des points et impression fluide
- Grande durabilité même avec des substrats ou des formats de feuilles fréquemment modifiés
- Très bon pour les impressions dites commerciales



CARACTÉRISTIQUES TECHNIQUES

Surface	microground
Épaisseur	1,96 mm
Couleur	Vert
Dureté de la Surface	63° Shore A

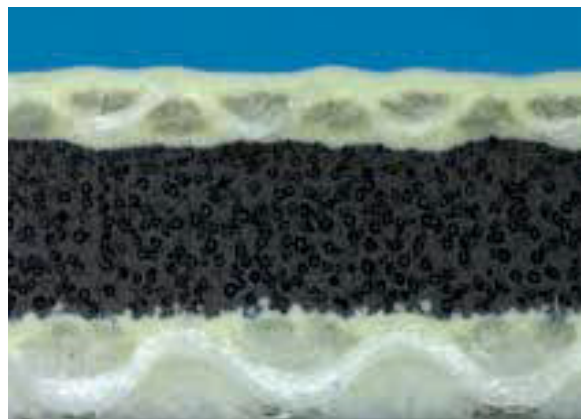
► LITHO HC

Blanchet pour l'impression feuille à feuille de haute qualité

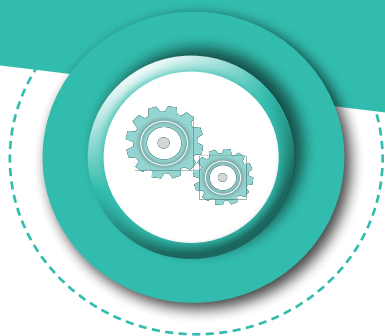
- Excellente résistance à l'affaissement
- Bonne netteté des points et bon transfert d'encre
- Bonne longévité même si changements de formats
- Très bon pour les impressions dites commerciales

CARACTÉRISTIQUES TECHNIQUES

Surface	microponcée
Épaisseur	1,96 mm
Couleur	Bleu Océan
Dureté de la Surface	63° Shore A



IMPRESSION



CONTI-Air
BLANKET TECHNOLOGY

Blanchets pour impression Offset

► UV NOIR HC

Blanchet UV de haute qualité pour l'impression feuille à feuille avec encres UV

- Haute résistance au gonflement et à l'abrasion grâce à un composé noir unique
- Excellente résistance aux chocs
- Bonne netteté des points et impression homogène des aplats
- Convient uniquement à l'impression UV pure

CARACTÉRISTIQUES TECHNIQUES

Type d'impression	microground
Épaisseur	1,96 mm
Couleur	Noir
Dureté de la Surface	60° Shore A



Sous-habillages

► SOUS-BLANCHET

Vendu seul ou collé au dos du blanchet.
Disponible en différentes épaisseurs.

CARACTÉRISTIQUES TECHNIQUES

Type d'impression	
Épaisseur	7/10 - 9/10 - 10/10
Couleur	Noir
Application	

► BLANCHET SUPER-PRESS

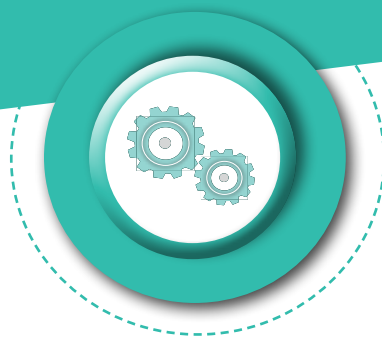
Le blanchet Super-Press est constitué de micro-billes de verre (environ 7000/cm²) fixées sur une carcasse spécialement conçue pour éviter les montées en épaisseur.

Le Super-Press est adapté au montage sur les cylindres de transfert et de contre-pression.

CARACTÉRISTIQUES TECHNIQUES

Type d'impression	Transfert, Contre pression, Typo
Épaisseur	6,5/10 - 8/10
Couleur	Noir
Application	Feuille - Typo

IMPRESSION



Finito®

Sous-habillages

► FINITO



Le **Finito®** est un sous-habillage universel pour toutes les presses offset. Il offre une meilleure résistance aux chocs mécaniques et améliore la qualité d'impression par rapport à un sous-habillage traditionnel grâce à sa structure de base en TPU (polyuréthane thermoplastique). D'une grande souplesse d'emploi et facile à monter car livré «prêt à l'emploi».

Plusieurs épaisseurs et formats possibles en 2 finitions : adhésif (version **W**) et non adhésif (version **S**).

► MANILLES OFFSET PAPIER

Les manilles papier calibrées permettent le sous-habillage des blanchets. Découpe au format machine par paquet de 50 feuilles.

Disponibles en plusieurs formats et différentes épaisseurs.

Épaisseur	0,10	0,15	0,20	0,25	0,30	0,40	0,50
Couleur	Jaune	Rose	Vert	Orange	Jaune vif	Bleu	Gris

Tissus de laveurs auto

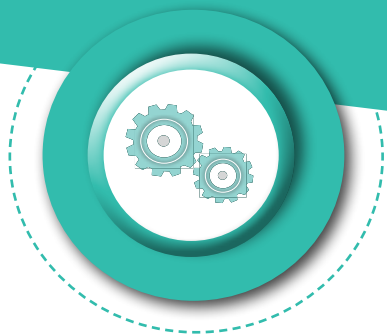
► LAVEURS AUTOMATIQUES DE BLANCHETS NON-TISSÉS

SONTARA bobineau adapté à chaque modèle de presse ou bobine 500 mètres de non-tissé sec.

PRESS CLEAN IQ adapté pour une utilisation sur système de nettoyage automatique de blanchet nécessitant des bobineaux ou bobine 500 mètres de non-tissé secs. approuvé FOGRA.

PRESS CLEAN WET est un tissu pré-imprégné pour système de nettoyage automatique de blanchet pour Komori 29, Komori 40, Ryobi 524, Ryobi 750 - 780 en parfait respect de l'environnement. Disponible pour application UV et LED-UV.





Manilles calibrées et M.A.T.

► MANILLES OFFSET POLYESTER CALIBRÉES

Les manilles polyester calibrées permettent le sous-habillage des plaques offset. Disponibles en version adhésive ou en version non adhésive. Epaisseurs de 100 μ à 550 μ . Découpe personnalisée au format en fonction des laizes.

► M.A.T. POLYESTER MICRO GRAINÉES POUR CYLINDRE DE TRANSFERT

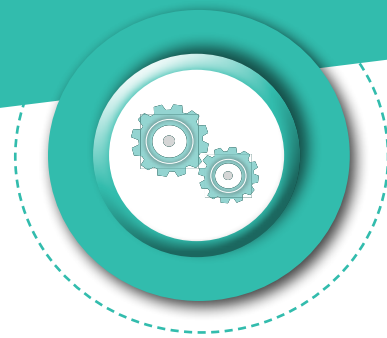
Les M.A.T. polyester sont spécialement étudiées pour les impressions difficiles en à plat, sur papier supérieur à 350 gr et changements réguliers de formats. Elles sont traitées dans la masse à base de silicone et de téflon avec petites billes ou grosses billes. Adhésives et non adhésives.

► M.A.T. PAPIER MICRO GRAINÉES POUR CYLINDRE DE TRANSFERT

Les M.A.T. base papier sont plus économiques et légèrement huilées. Elles ne se nettoient pas et sont dotées de petites ou grosses billes en non adhésif. Elles sont disponibles aux formats de toutes presses ainsi qu'en rouleaux de 10 ou 20 mètres.



IMPRESSION



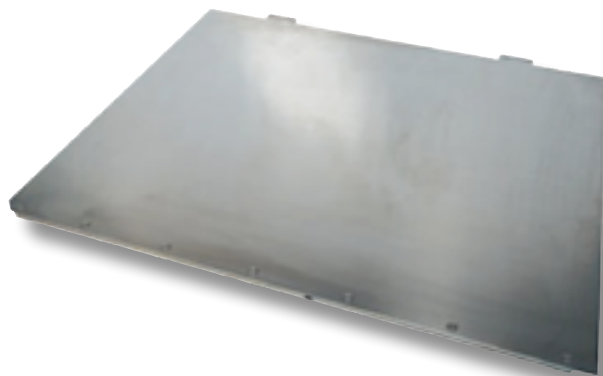
Tôles de contre-pression

► PLAQUE DE DECOUPE • TYPO

Plaque de découpe typo inox haute résistance en 0,8 mm, parfaitement conçue et adaptée aux presses typo Heidelberg.

Plaques de découpes

OFMI (T)	26 x 38
GT	32 x 46
KSB	40 x 57
KSBA Spécial	46 x 57
KSBA	46 x 58,5
S	54 x 72
SB / SBG	56 x 77
SBB	57 x 82
SBD	64 x 90

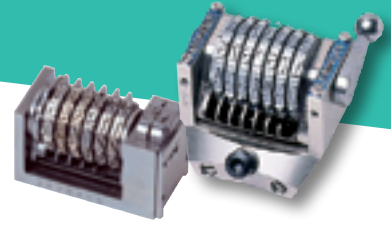
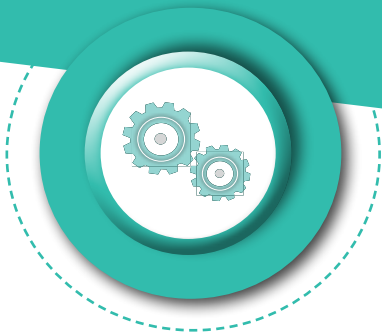


► PLAQUE DE CONTRE-PRESSION • OFFSET

Plaque de contre-pression pour presse offset inox haute résistance d'épaisseur 0,3 mm. Peut être disponible en laiton ou nylon pour quelques modèles Heidelberg.



Sur demande, nous pouvons avoir toutes plaques de cylindres de transferts micro grainées en fonction du modèle de votre machine



LEIBINGER

Numérotation

Pendant plus de 65 ans, LEIBINGER a été le seul fabricant dans le monde à produire et à fournir une gamme complète de numéroteur à plongeur pour la typo. Toutes les versions standards sont fabriquées tout en acier assurant une bonne robustesse et une meilleure longévité.

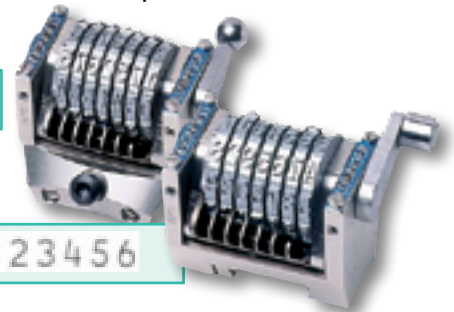
► NUMÉROTEUR • OFFSET

Les numérateurs offset LEIBINGER sont disponibles dans une gamme variée de présentations :

- Droit ou horizontal
- Tonneau ou vertical
- Comptant ou décomptant
- Gravure Gothic en 115 ou 3/16" hauteur 3,5mm ou 4,76mm
- Pour Heidelberg GTO SM52 SM74 et RYOBI

0123456

0123456



Autres gravures sur demande

Nous fournissons également les pièces détachées pour les numérateurs **LEIBINGER**, ainsi que les accessoires de montage.

► NUMÉROTEUR • TYPO

Les numérateurs typo standards sont disponibles en 2 dimensions : 3x6 cicéros ou 4x8 cicéros et deux fonctions au choix : comptant ou décomptant ; pas de zéros escamotables. Ils peuvent également être équipés de molettes sauteuses.

Produits

NUM. TYPOMod.75-3x6-6Ch-Gothic-Didot-COMPTANT

NUM. TYPOMod.34-4x8-6Ch-Gothic-Didot-COMPTANT

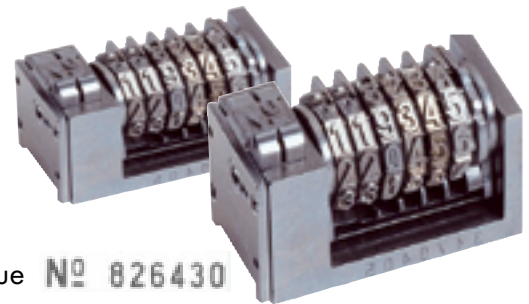
NUM. TYPOMod.75-3x6-6Ch-Gothic-Didot-DECOMPTANT

NUM. TYPOMod.34-4x8-6Ch-Gothic-Didot-DECOMPTANT

Numérolub 1 Litre

DNL 14 Aérosol

Gaz Air 2000 Aérosol



A : Antique N° 826430

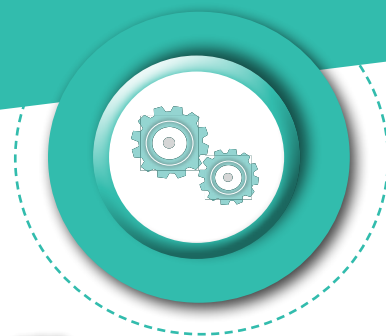
R : Romain N° 754326

SAV EN NOS ATELIERS

IMPRESSION



Additifs de mouillage



SOLAG et LAGUERRE CHIMIE ont développé un partenariat pour élaborer une large gamme d'additifs de mouillage sans IPA (Alcool Isopropylique), pour tous les modèles de presses offset feuilles, rotatives, petits et grands formats, ainsi qu'une large gamme de solvants de nettoyage.

Le diagnostic, la mise en place et le suivi sont assurés par le technicien de notre fabricant fort de plus de 50 ans d'expérience dans le secteur des industries graphiques.

► ADDITIFS STANDARD

HYDROSTABLE N° 1 - LAGUERRE CHIMIE

Additif de mouillage traditionnel pour impression avec alcool.

Conditionnement en 5 litres

SUPREME / SUPREME 250 - VARN

L'additif Varn permet un équilibre optimal et contrôlé du mouillage grâce à une prise d'eau des encres rapidement atteinte. Facilite les démarrages fréquents par à un dégagement rapide des plaques. Additif concentré. Dosage $\pm 3\%$.

Conditionnement en 10 litres ou 20 litres

VSP 401 - VARN

Cet additif est spécialement conçu pour les machines équipées d'un mouillage Kompac. Il garantit un bon équilibre eau/encre et permet l'obtention d'une hydrophilie élevée et homogène des plaques. Additif semi-concentré. Dosage 50 %.

Conditionnement en 10 litres

SOLUTION DE MOUILLAGE PAE

Solution de mouillage prête à l'emploi (quel que soit l'additif préconisé).

Conditionnement en 20 litres

► ADDITIFS SANS IPA

HYDROECOL F - LAGUERRE CHIMIE

Additif de mouillage anticalcaire recommandé sur Heidelberg et KBA (feuilles), pour impression sans IPA.

Conditionnement en 20 litres

HYDROECOL KHD - LAGUERRE CHIMIE

Additif de mouillage anticalcaire recommandé sur Komori, Mitsubishi, Ryobi, pour impression sans IPA.

Conditionnement en 20 litres

HYDROECOL LT2PM - LAGUERRE CHIMIE

Additif de mouillage recommandé sur Roland, KBA, Heidelberg pour impression sans IPA

Conditionnement en 20 litres

PROTECTOR FOUNT - VARN

Additif substitut ou de réduction d'alcool sur machine offset feuilles. Bonne stabilité eau/encre. Il offre une solution pour respecter la législation actuelle de santé et sécurité. Formulé pour répondre aux exigences de la technologie CTP.

Additif concentré. Dosage $\pm 4\%$.

Conditionnement en 20 litres

AQUAMAX SA 2035 - SIEGWERK

Solution de mouillage

Conditionnement en 25 litres

SUN FOUNT 480 - SUN CHEMICAL

Solution de mouillage

Conditionnement en 25 litres



Additifs de mouillage

► ADDITIFS POUR ROTATIVE

HYDROSTABLE P - LAGUERRE CHIMIE

Additif de mouillage pour rotatives Cold Set à pulvérisation.

Conditionnement en 20 litres et 200 litres

HYDROSTABLE R - LAGUERRE CHIMIE

Additif de mouillage pour rotatives Cold Set avec manchons ou rouleaux nus.

Conditionnement en 20 litres et 200 litres

WEBECOL - LAGUERRE CHIMIE

Additif de mouillage pour rotatives Heat Set pour impression sans IPA

Conditionnement en 20 litres et 200 litres

► ADDITIFS POUR UV

HYDROECOL UV 211 - LAGUERRE CHIMIE

Additif de mouillage pour impression sur machines feuilles utilisant des encres UV.

Conditionnement en 20 litres et 200 litres

WEBECOL UV - LAGUERRE CHIMIE

Additif de mouillage pour rotatives Heat Set pour impression sans IPA, avec encres UV.

Conditionnement en 20 litres et 200 litres

► ADDITIF LOW ENERGY H-UV LED

AQUA LED - SIEGWERK

Additif concentré. Dosage $\pm 4\%$.

Conditionnement en 20 litres

► PRODUITS COMPLEMENTAIRES

EAU DEMINERALISEE

L'eau déminéralisée ne contient aucun ion. Appelée aussi eau dé-ionisée. Eau neutre de Ph 7.

Conditionnement en 20 litres

EAU OSMOSEE REMINERALISEE

L'eau osmosée est un procédé de purification d'eau par un système de filtrage très fin à l'aide de membrane inversée. Celle-ci est ensuite reminéralisée pour obtenir une eau permettant le mélange avec des additifs de mouillage concentrés..

Conditionnement en 20 litres

ALCOOL ISOPROPYLIQUE NATURE

L'isopropanol ou alcool isopropylique pur à 99% permet de réduire la tension superficielle de la solution de mouillage en augmentant sa viscosité. Nom abrégé IPA.

Conditionnement en 20 litres ou fût de 200 litres

REMINERALISANT

Additif reminéralisant qui permet de maintenir la dureté de l'eau produite par des osmoseurs.

Conditionnement en 20 litres

IMPRESSION



Produits de lavage

► Information & sécurité

Les composés aromatiques sont essentiellement des bases de toluène, xylène et benzène. Ils posent de graves problèmes de santé. Ils sont souvent cancérigènes ou soupçonnés de l'être. Les composés aromatiques entraînent très souvent un gonflement des rouleaux d'impression. Cela réduit considérablement leur durée de vie. Il est conseillé de favoriser l'utilisation de produit dont le point d'éclair est supérieur à 60 C°.

Les produits à point d'éclair est supérieur à 60 C° présentent de nombreux avantages : Taux minimum de C.O.V, moins d'agressivité des revêtements des rouleaux et des blanchets assurant ainsi une meilleure longévité et respect de l'environnement. L'eau a pour but d'éliminer les résidus de papier et d'enlever le film de saleté qui s'est formé sous l'effet de l'émulsifiant à la surface de la zone à nettoyer. L'eau favorise un meilleur séchage après lavage.

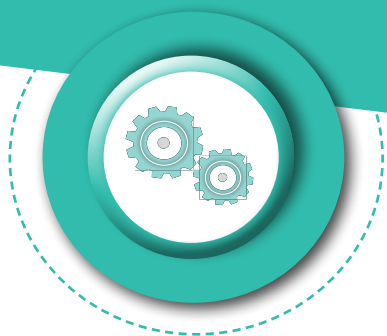
► SOLVANTS DE LAVAGE

Nettoyants pour rouleaux et blanchets, miscibles à l'eau

INFORMATIONS TECHNIQUES

Produits	Type d'impression	Miscibilité	Point d'éclair
Xtrawash 40 All	Encre traditionnelle	✓	42° C
Xtrawash plus 60 E All	Encre traditionnelle	✓	61° C
Ecostar wash-40 All	Encre traditionnelle	✓	42° C
Ecostar High Wash All	Encre traditionnelle	✓	43° C
SunWash UV All H8801	Encre UV	✓	43° C
DÉGLACEURS			
JJ Noir (5 litres)	Encre traditionnelle/ UV	✗	>50° C
Déglasolv (1 litre)	Encre traditionnelle	✗	





Racles et Joints pour groupe vernis

► RACLES ET JOINTS

La qualité des impressions héliographiques et flexographiques dépend de la qualité de la racle d'essuyage.

En raclant le surplus d'encre sur les alvéoles de l'anilox, une racle d'essuyage ne doit pas endommager ce dernier. De la même manière, les joints de chambres à racles garantissent la qualité de l'impression en assurant la délimitation entre encre et surface sèche du cylindre.

CARACTÉRISTIQUES TECHNIQUES (RACLES)

RACLES	HARRIS ET BRUNO	TRÉSU
ACIER		
INOX A LAME	28,6 mm / 31,8 mm / 34,9 mm x 0,20	35 mm x 0,20
Rouleau de 100 mètres		
NIKEL	28,6 mm / 31,8 mm / 34,9 mm x 0,20	
ULTRAFLEX par 10	31,8 mm x 2235 mm x 0,38	
(Arrière) Polyester	28,6 mm / 31,8 mm x 0,38	
Rouleau de 100 mètres	25,4 mm / 31,8 mm / 38,1 mm x 0,38	



CARACTÉRISTIQUES TECHNIQUES (JOINTS)

JOINTS FRÉQUENTS	RÉF HARRIS ET BRUNO CUST	RÉF TRÉSU
KBA 105	CUST 712-09	-
KBA 106	CUST 701-09	-
KBA 142 - 162	CUST 703-09	TRESU N°3
KOMORI 29	CUST 80-09	-
KOMORI 40	CUST 90-09 ou 328-09	-
ROLAND	-	TRESU N°2
RYOBI	CUST 78-09	-
HEIDELBERG CD 102	-	TRESU N°2
HEIDELBERG XL 106	-	TRESU N°2

